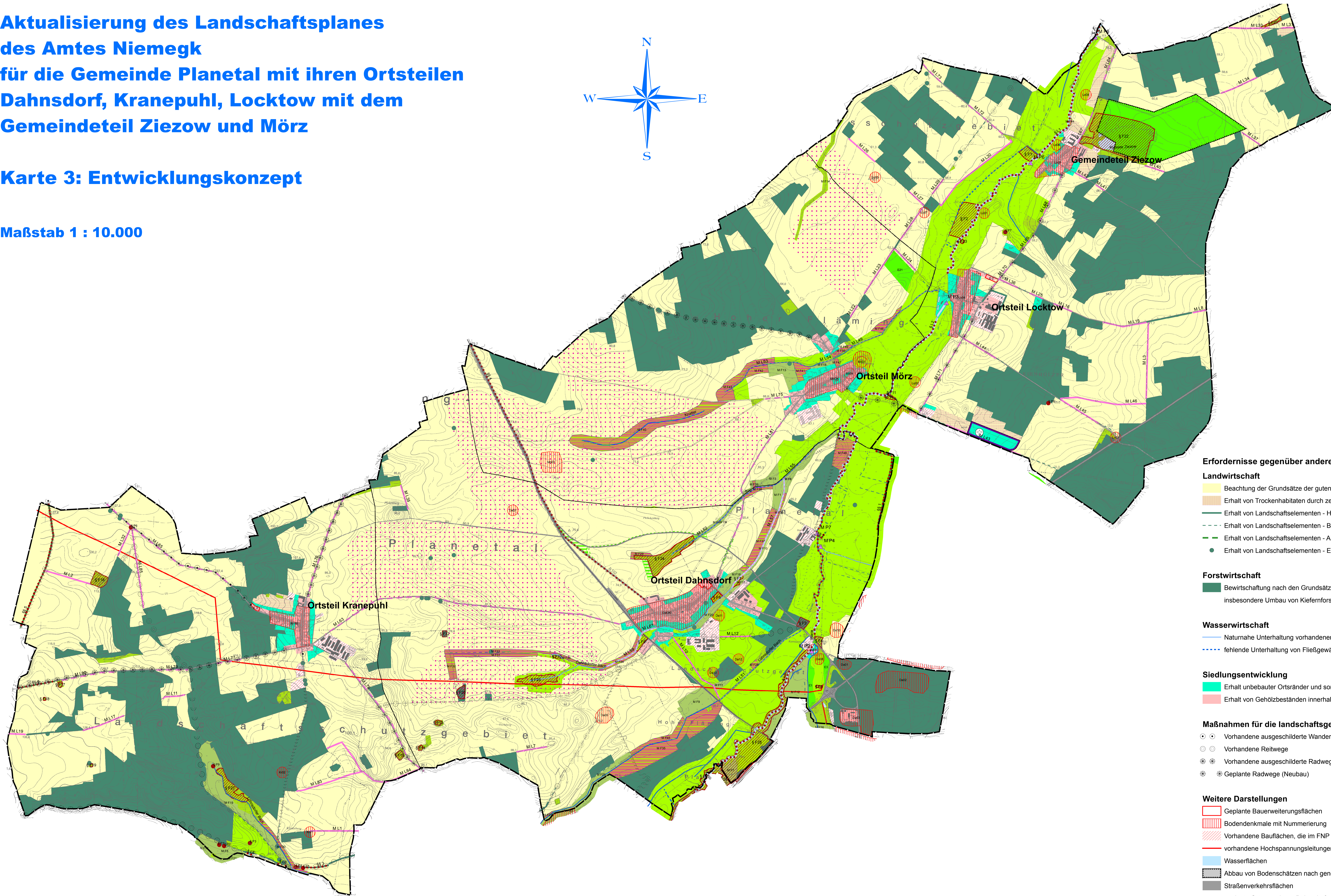
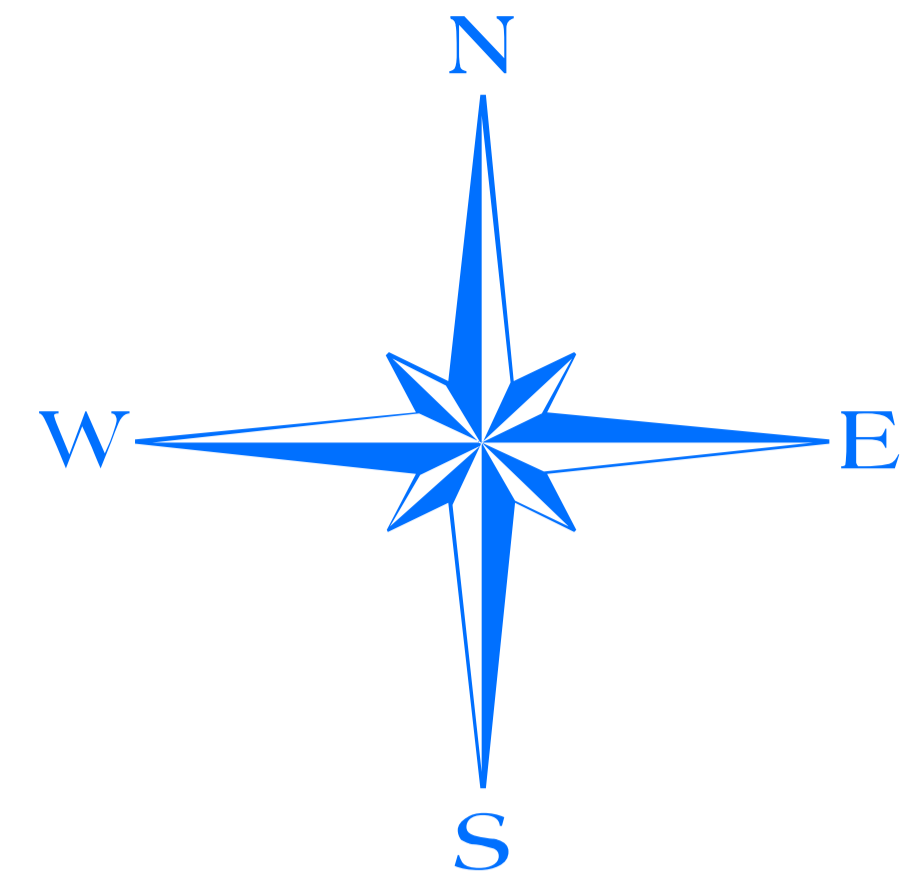


Aktualisierung des Landschaftsplanes des Amtes Niemeck für die Gemeinde Planetal mit ihren Ortsteilen Dahnsdorf, Kranepuhl, Locktow mit dem Gemeindeteil Ziezow und Mörz

Karte 3: Entwicklungskonzept

Maßstab 1 : 10.000



Legende

- Gemeindegrenze - Grenze des Geltungsbereiches
 - Ortsteilgrenzen
- Gesetzlich geschützte Teile von Natur und Landschaft**
- ▨ flächenhafte geschützte Biotope gemäß § 32 BbgNatSchG mit Nummerierung
 - ⋯ Linienhafte geschützte Biotope (§ L) und Alleen (§§) gemäß §32/§31 BbgNatSchG mit Nummerierung
 - Kleine Einzelobjekte mit Schutz gemäß § 32 BbgNatSchG mit Nummerierung
- Rechtlich verbindlich festgesetzte Ausgleichs- und Ersatzmaßnahmen**
- Maßnahmen im Rahmen der Verbreiterung der BAB 9 (nähere Erläuterung im Text)
 - Maßnahmen im Rahmen des Hauptbetriebsplanes Kiessandtagebau Ziezow (nähere Erläuterungen im Text)
 - ▲ Maßnahmen im Rahmen des Ausbaus der Brücken vor Niemeck (nähere Erläuterungen im Text)
- Geplante Ausgleichs- und Ersatzmaßnahmen anderer Planungsträger**
- ⋯ Maßnahmen im Zusammenhang mit dem Bau der Ortsumgehung Dahnsdorf (linienhaft)
 - ▨ Maßnahmen im Zusammenhang mit dem Bau der Ortsumgehung Dahnsdorf (flächenhaft)
- Ausgleichs- und Ersatzmaßnahmen**
- Umwandlung von Acker in Grünland nach Anhebung des Wasserstandes
 - Vorrangige Extensivierung von Grünlandflächen nach Anhebung des Wasserstandes (M F)
 - Anlage von Hecken (M L)
 - Anlage von Alleen (M L)
 - Anlage von Gehölzstreifen an Fließgewässern (M L)
 - ⋯ Flächen für Maßnahmen zum Schutz der Großtrappe (Winterstandsgebiet)
- Sonstige naturschutzfachliche Maßnahmen**
- Punktuell Maßnahmen
- ▲ M P1 - Begutachtung und ggf. Sanierung einer Deponie
 - ▲ M P2, 3, 5 - Bau von Umgehungsgerinnen bzw. Fischaufstiegsanlagen
 - ▲ M P4 Errichtung einer Stauanlage
 - ▲ M P6, 7 - Abbau von Querbauwerken
 - ▲ M P8 - Öffnung verbauter Quellen
 - Sohlanhebung durch wasserbauliche Maßnahmen an Fließgewässern und Gräben
 - Verbreiterung von Gewässerrandstreifen an Fließgewässern
 - Extensivierung von Grünlandflächen nach Anhebung des Wasserstandes
 - Erhalt von Flächen ohne Nutzung (Sukzession)
- Erfordernisse gegenüber anderen Flächennutzungen**
- Landwirtschaft**
- Beachtung der Grundsätze der guten fachlichen Praxis bei der landwirtschaftlichen Bodennutzung
 - Erhalt von Trockenhabitaten durch zeitweise Stilllegung
 - Erhalt von Landschaftselementen - Hecken
 - Erhalt von Landschaftselementen - Baumreihen
 - Erhalt von Landschaftselementen - Alleen
 - Erhalt von Landschaftselementen - Einzelbäume
- Forstwirtschaft**
- Bewirtschaftung nach den Grundsätzen der Waldbaurichtlinie, insbesondere Umbau von Kiefernforsten in naturnahe Waldbestände
- Wasserwirtschaft**
- Naturnahe Unterhaltung vorhandener Fließgewässer und Gräben
 - ⋯ fehlende Unterhaltung von Fließgewässern
- Siedlungsentwicklung**
- Erhalt unbebauter Ortsränder und sonstiger Grünflächen
 - Erhalt von Gehölzbeständen innerhalb von Grünflächen
- Maßnahmen für die landschaftsgebundene Erholung**
- ⊙ Vorhandene ausgeschilderte Wanderwegeverbindungen
 - ⊙ Vorhandene Reitwege
 - ⊙ Vorhandene ausgeschilderte Radwegverbindungen (Radwandertouren)
 - ⊙ Geplante Radwege (Neubau)
- Weitere Darstellungen**
- ▨ Geplante Bauerweiterungsflächen
 - ▨ Bodendenkmale mit Nummerierung
 - ▨ Vorhandene Bauflächen, die im FNP nicht dargestellt sind
 - vorhandene Hochspannungsleitungen
 - Wasserflächen
 - Abbau von Bodenschätzen nach genehmigten Hauptbetriebsplänen
 - Straßenverkehrsflächen
 - geplante Ortsumgehung Dahnsdorf
 - ⊙ Sonderlandeplatz

Quellen:
Landschaftsrahmenplan Potsdam-Mittelmark (2006)
Landschaftsplan der Gemeinden des Amtes Niemeck - Entwurf (1997)
Amt Brück - Landschaftsplan zum Flächennutzungsplan - Entwurf (1998)
Pflege- und Entwicklungsplan Naturpark Hoher Fläming, Entwurf (2006)
Landesumweltamt (Schutzgebietsdaten, 2006)
Digitale Orthofotos (2006)
eigene Erhebungen
Kartengrundlage:
DTK25, copyright LGB Brandenburg 2005
www.gisdata.bbg.de
verantwortlich auf der Grundlage der Bedingungen für die Nutzung
digitaler topographischer Daten der Landesvermessung zum eigenen
Gebrauch und ohne zusätzliche Einräumung eines Nutzungsrechtes

Aktualisierung des Landschaftsplanes des Amtes Niemeck für die Gemeinde Planetal	
Karte 3: Entwicklungskonzept	November 2008
Amt Niemeck für die Gemeinde Planetal Großstr. 6, 14823 Niemeck	Maßstab: 1 : 10.000
0 125 250 500 750 1.000 Meter	Bearbeiter: Sören Möller
<small>Bearbeitet: Emcke & Partner - Architekturbüro Bismarckstr. 25, 10245 Berlin Tel: 030 25 10 11 11 Email: emcke_partner@emcke.de</small>	Karten-Nr.: 3