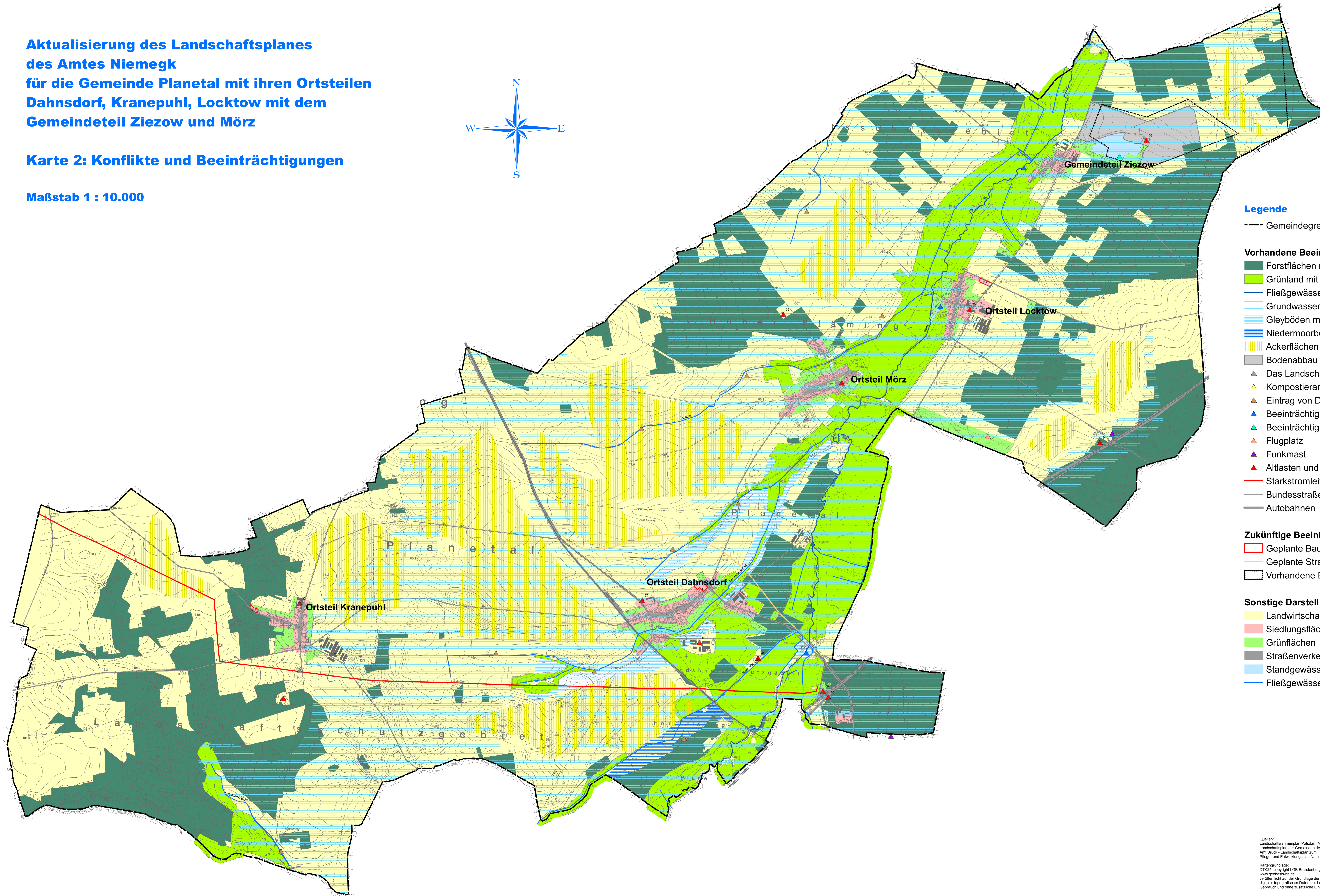
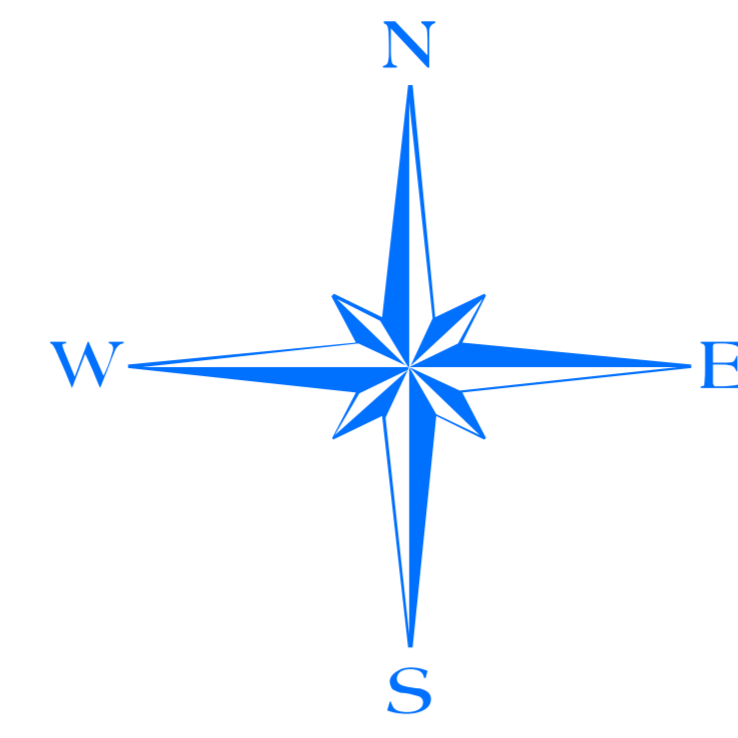


**Aktualisierung des Landschaftsplanes
des Amtes Niemegk
für die Gemeinde Planetal mit ihren Ortsteilen
Dahnsdorf, Kranepuhl, Locktow mit dem
Gemeindeteil Ziezow und Mörz**

Karte 2: Konflikte und Beeinträchtigungen

Maßstab 1 : 10.000



Legende

— Gemeindegrenze - Grenze des Geltungsbereiches

Vorhandene Beeinträchtigungen

- Forstflächen mit überwiegend artenarmen Kiefernbeständen
- Grünland mit überwiegend starker Entwässerung und intensiver Nutzung
- Fließgewässer mit mäßiger Wasserqualität
- Grundwasser wenig geschützt gegenüber flächenhaft eindringenden Schadstoffen
- Gleyböden mit unangepasster Nutzung (Acker)
- Niedermoorböden mit unangepasster Nutzung (Acker)
- Ackerflächen mit hoher Gefährdung gegenüber Winderosion
- Bodenabbau in Betrieb
- Das Landschaftsbild störende Gebäude (landwirtschaftliche Produktionsstandorte)
- Kompostieranlagen
- Eintrag von Düngemitteln und Schadstoffen in Fließgewässern
- Beeinträchtigungen von Fließgewässern (Wanderungshindernisse, Fischzuchtanlagen)
- Beeinträchtigungen von Standgewässern durch Angel- und Badenutzung
- Flugplatz
- Funkmast
- Altlasten und Altlastenverdachtsflächen
- Starkstromleitungen
- Bundesstraßen
- Autobahnen

Zukünftige Beeinträchtigungen

- Geplante Bauerweiterungsflächen
- Geplante Straßen (Ortsumgehung Dahnsdorf)
- Vorhandene Bergrechte ; Bodenabbau zukünftig möglich

Sonstige Darstellungen

- Landwirtschaftliche Nutzflächen - Acker
- Siedlungsflächen
- Grünflächen
- Straßenverkehrsflächen
- Standgewässer
- Fließgewässer

Quellen:
Landschaftsrahmenplan Potsdam-Mittelmark (2006)
Landschaftsplan der Gemeinden des Amtes Niemegk - Entwurf (1997)
Amt Brook - Landschaftsplan zum Flächenzweckgebiets - Entwurf (1986)
Pflege- und Entwicklungsplan Naturpark Hoher Fläming, Entwurf (2006)

Kartengrundlage:
DTM02, copyright LGB Brandenburg 2005
www.gisbase.de
verfälscht auf der Grundlage der Bedingungen für die Nutzung
digitaler topographischer Daten der Landesvermessung zum eigenen
Gebrauch und ohne zusätzliche Einräumung eines Nutzungsrechtes

Aktualisierung des Landschaftsplanes des Amtes Niemegk für die Gemeinde Planetal	
Karte 2: Konflikte und Beeinträchtigungen	November 2008
	Maßstab 1 : 10.000
Amt Niemegk für die Gemeinde Planetal Großstr. 6, 14823 Niemegk	Bearbeiter Sören Möller
Bearbeiter: Emma & Partner - Architekten und Ingenieure Brande 6/9, D-14625 Feuerthalen Tel: 03374-20213 Fax: 03374-10014 email: emma.partner@online.de	Karten-Nr. 2