

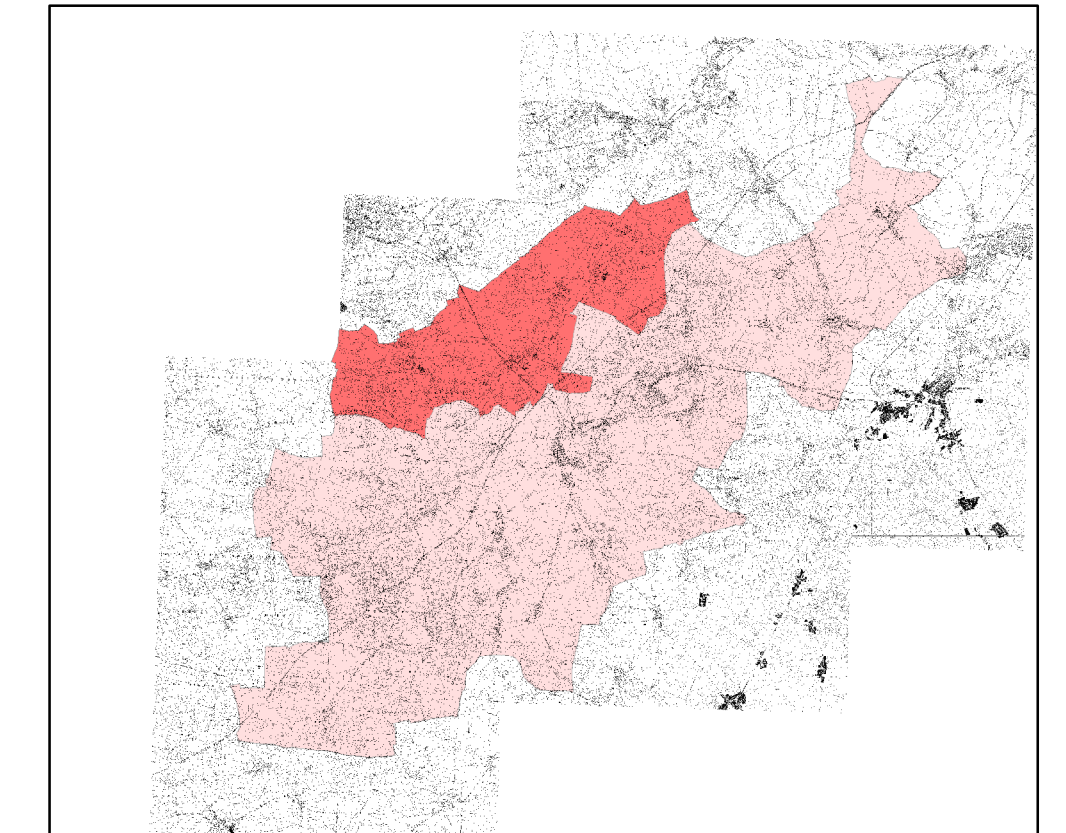
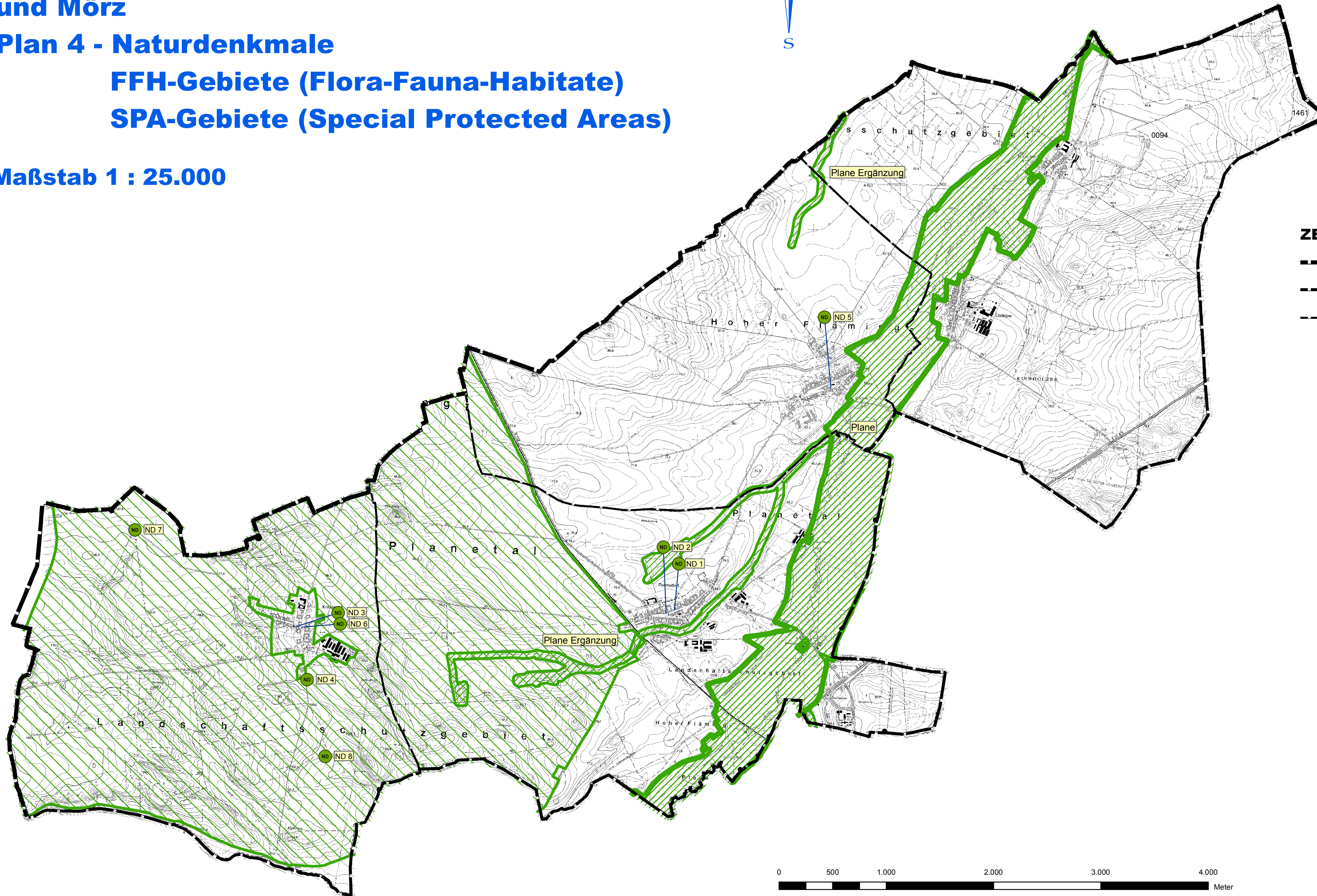
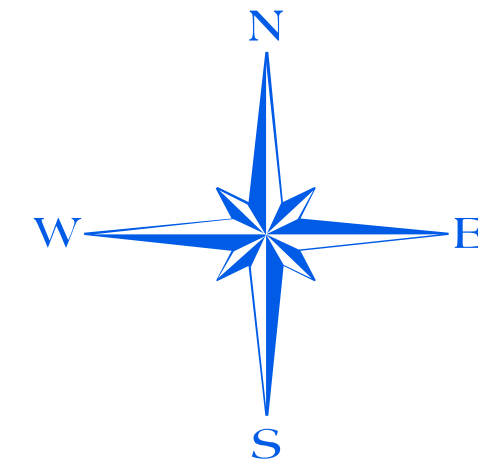
Flächennutzungsplan Gemeinde Planetal mit den Ortsteilen Dahnsdorf, Kranepuhl, Locktow mit dem Gemeindeteil Ziezow und Mörz

Plan 4 - Naturdenkmale

FFH-Gebiete (Flora-Fauna-Habitate)







SPA-Gebiete (Special Protected Areas)

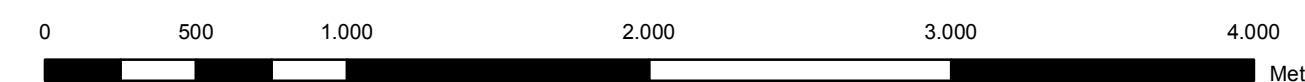
Maßstab 1 : 25.000



Übersichtskarte Amtsgebiet

ZEICHENERKLÄRUNG

-  Amtsgrenze
-  Gemeindegrenze
-  Ortsteilgrenze
-  Naturdenkmale
 - ND1 - Linde
 - ND2 - Roßkastanie
 - ND3 - Eßkastanie
 - ND4 - Pyramidenpappel
 - ND5 - Dorflinde
 - ND6 - Denkmal im Dorf
(Gedenkstein, von einigen Grabstellen umgeben)
 - ND7 - Findling
 - ND8 - Napoleonstein
-  FFH-Gebiete (Flora-Fauna-Habitate)
siehe auch Pkt. 6.1.4 der Begründung
DE 3842-301 "Plane"
DE 3641-306 "Plane - Ergänzung"
-  SPA - Special Protected Area
"Hoher Fläming"



**Flächennutzungsplan Gemeinde Planetal
mit den Ortsteilen Dahnsdorf, Kranepuhl,
Locktow mit dem Gemeindeteil Ziezow
und Mörz**

**Anlage zur Begründung
Plan 4 - Naturdenkmale**

**FFH-Gebiete (Flora-Fauna-Habitate)
SPA-Gebiete (Special Protected Areas)**