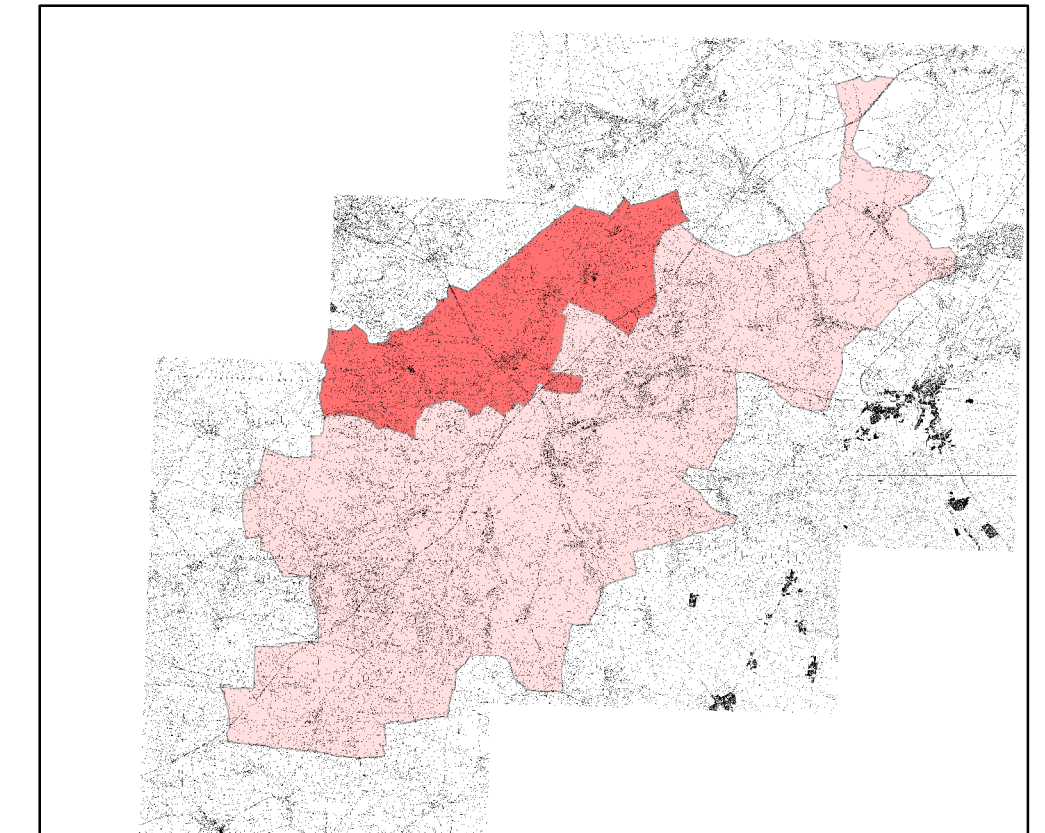
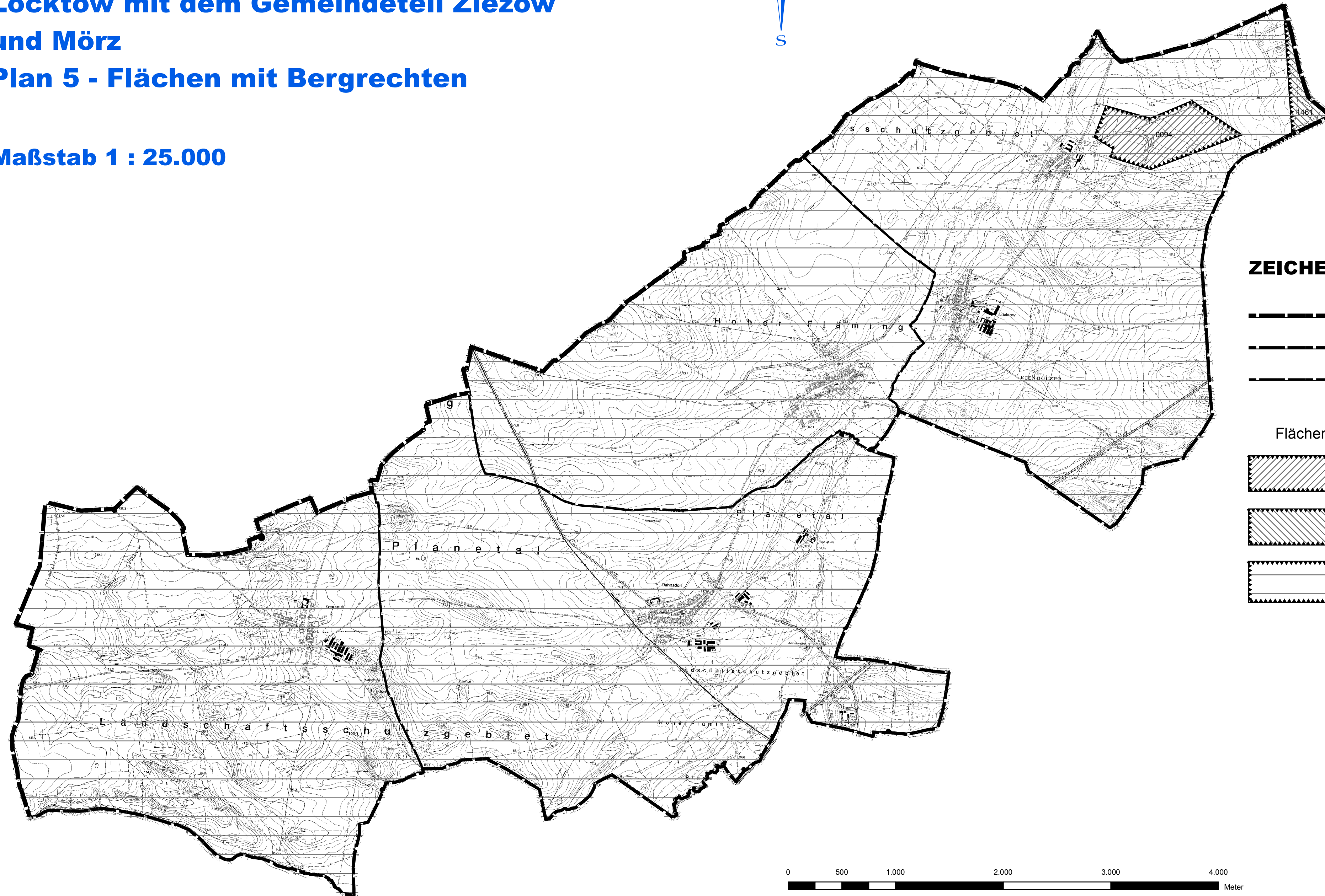
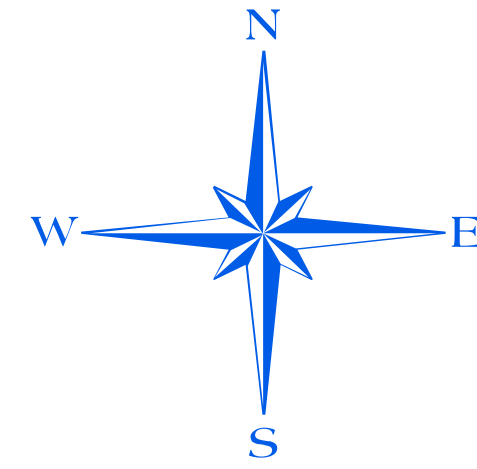





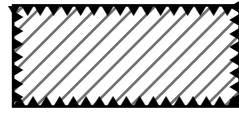
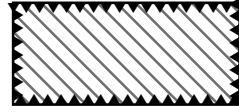

**Flächennutzungsplan Gemeinde Planetal  
mit den Ortsteilen Dahnsdorf, Kranepuhl,  
Locktow mit dem Gemeindeteil Ziezow  
und Mörz**

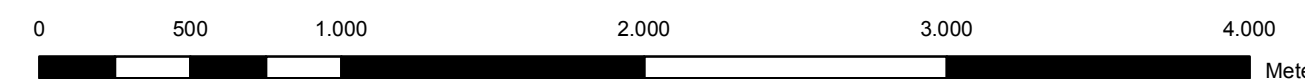
**Maßstab 1 : 25.000**



**Übersichtskarte Amtsgebiet**

**ZEICHENERKLÄRUNG**

-  Amtsgrenze
  -  Gemeindegrenze
  -  Ortsteilgrenze
- Flächen mit Bergrechten
-  0094 - Locktow/Ziezow (Bergwerkseigentum)
  -  1461 - Locktow/Ziezow 2B (Bevilligung)
  -  1480 - Belzig-Nord B (gesamtes Gemeindegebiet)  
1529 - Brandenburg-Süd (gesamtes Gemeindegebiet)



**Flächennutzungsplan Gemeinde Planetal  
mit den Ortsteilen Dahnsdorf, Kranepuhl,  
Locktow mit dem Gemeindeteil Ziezow  
und Mörz**

**Anlage zur Begründung  
Plan 5 - Flächen mit Bergrechten**