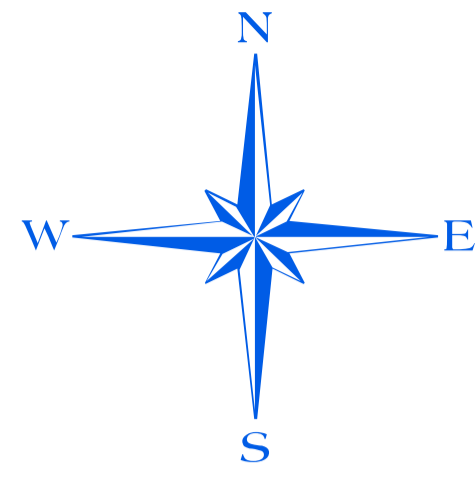
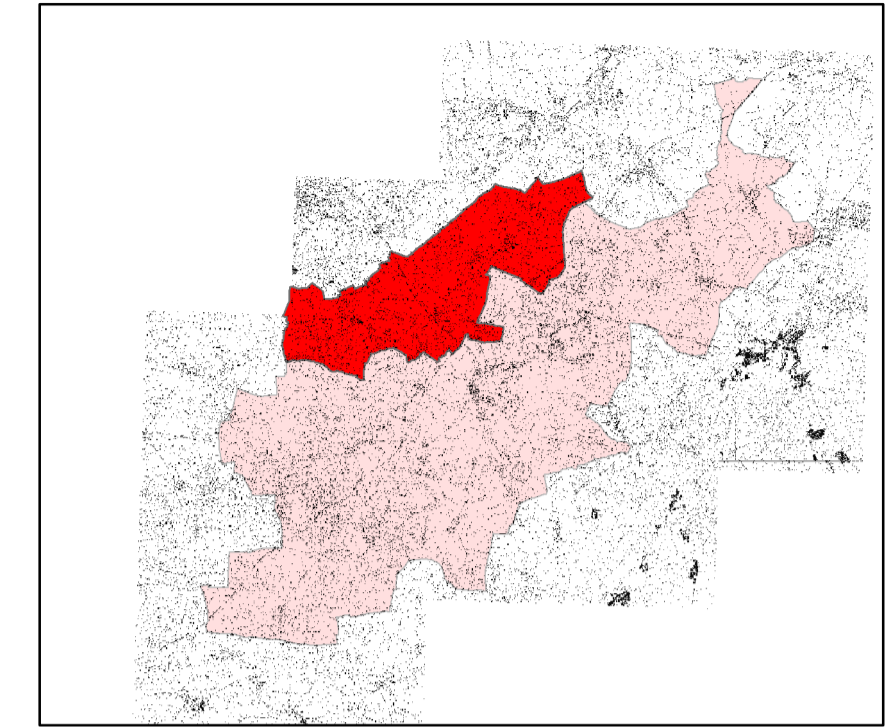


Flächennutzungsplan Gemeinde Planetal mit den Ortsteilen Dahnsdorf, Kranepuhl, Locktow mit dem Gemeindeteil Ziezow und Mörz

Plan 1 - Bauerweiterungsflächen



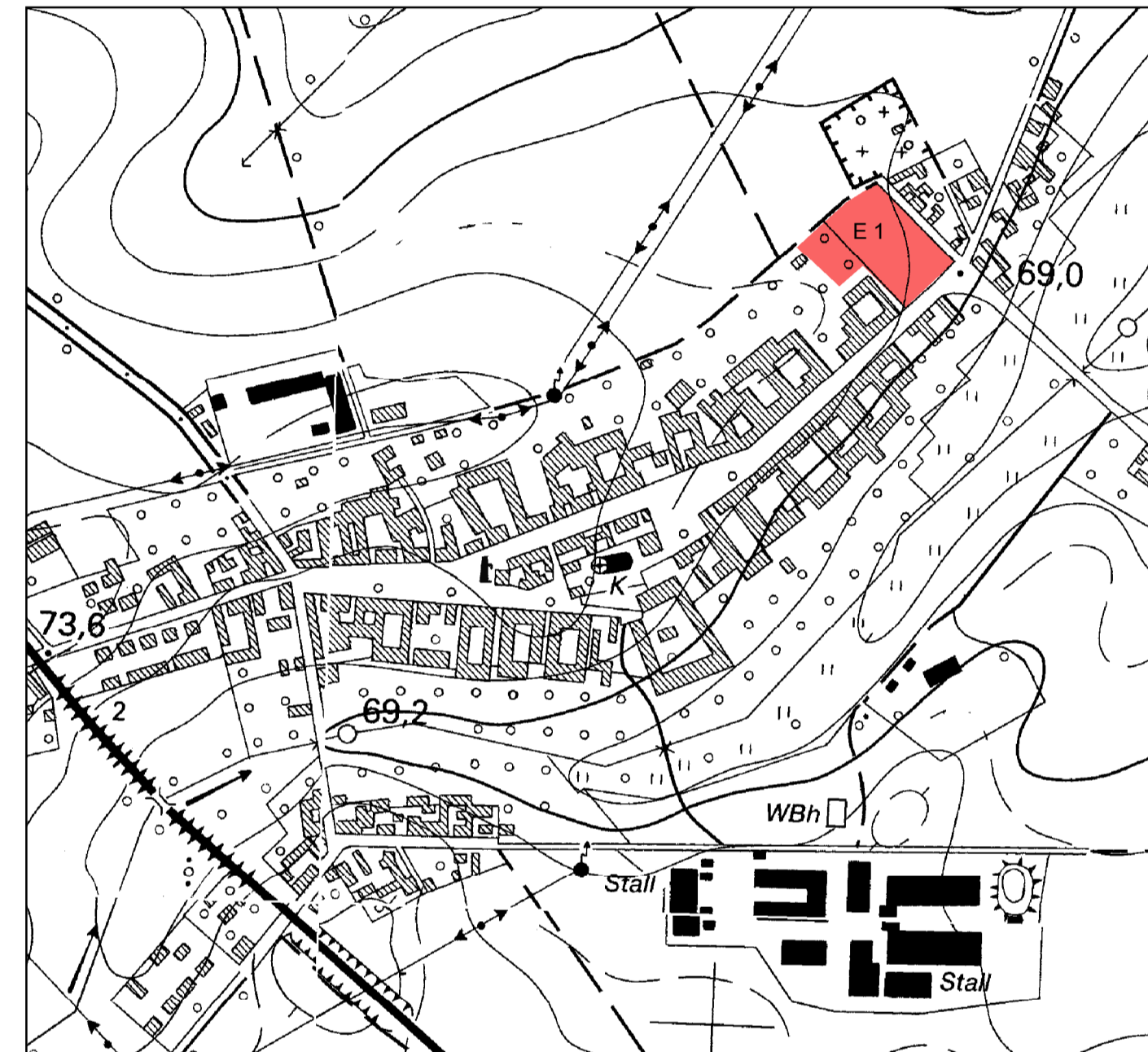
Übersichtskarte Amtsgebiet



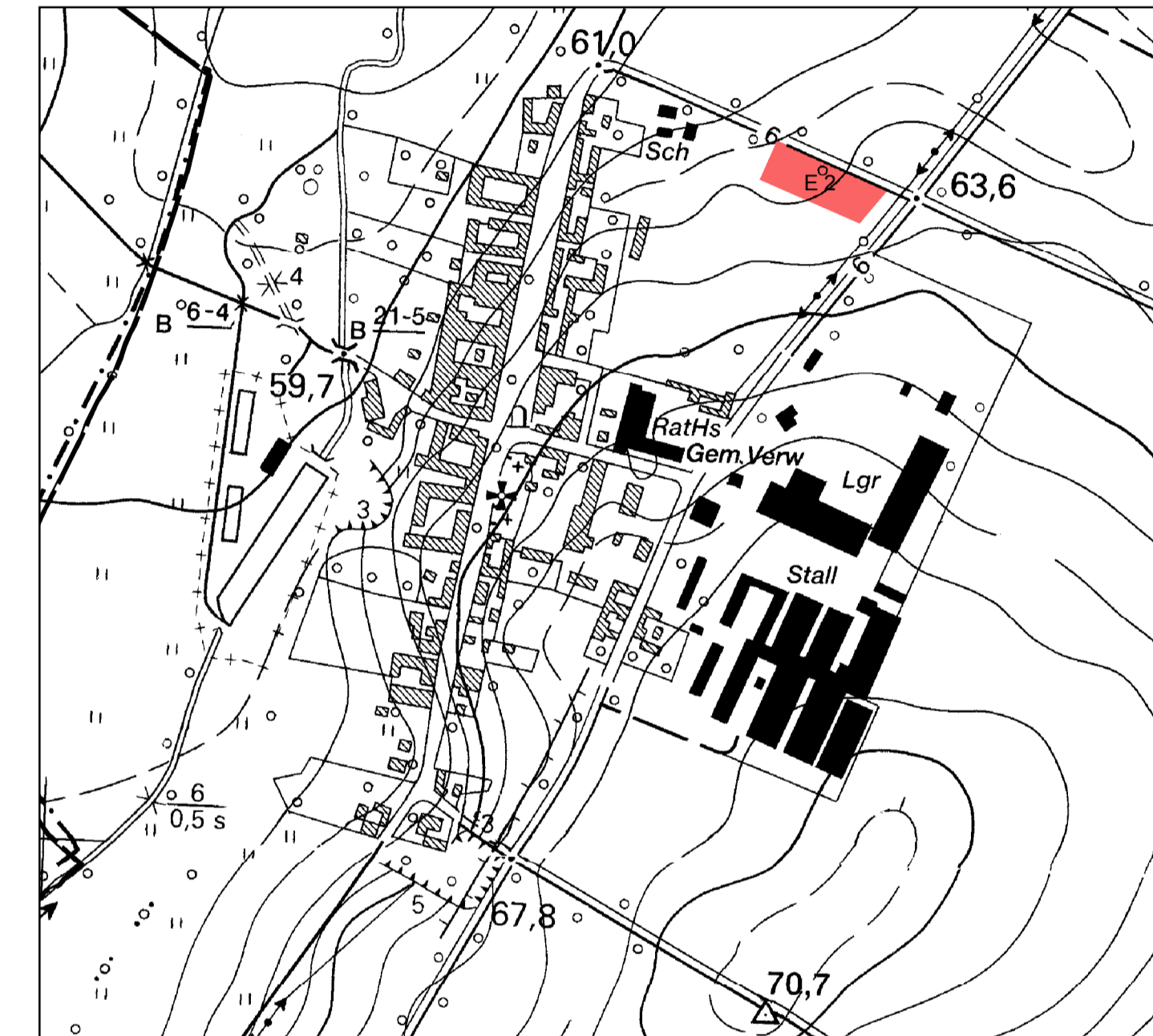
Maßstab 1 : 5.000



Ortsteil Kranepuhl



Ortsteil Dahnsdorf



Ortsteil Locktow

ZEICHENERKLÄRUNG

- Amtsgrenze - Amt Niemeck
- Gemeindegrenze - Gemeinde Planetal
- Ortsteilgrenze

Bauerweiterungsflächen
siehe Punkt 4.1.1.3 der Begründung

- E 1 E 1 - OT Dahnsdorf - Ackerfläche südlich Friedhof (Wohnbaufläche), Größe 0,65 ha
- E 2 E 2 - OT Locktow - Ackerflächen am nordöstlichen Ortsrand (Wohnbaufläche) - Größe 0,30 ha
- E 3 E 3 - OT Kranepuhl - Wohnbaufläche am westlichen Ortsrand (Wohnbaufläche) - Größe 0,25 ha



**Flächennutzungsplan Gemeinde Planetal
mit den Ortsteilen Dahnsdorf, Kranepuhl,
Locktow mit dem Gemeindeteil Ziezow
und Mörz**

**Anlage zur Begründung
Plan 1 - Bauerweiterungsflächen**