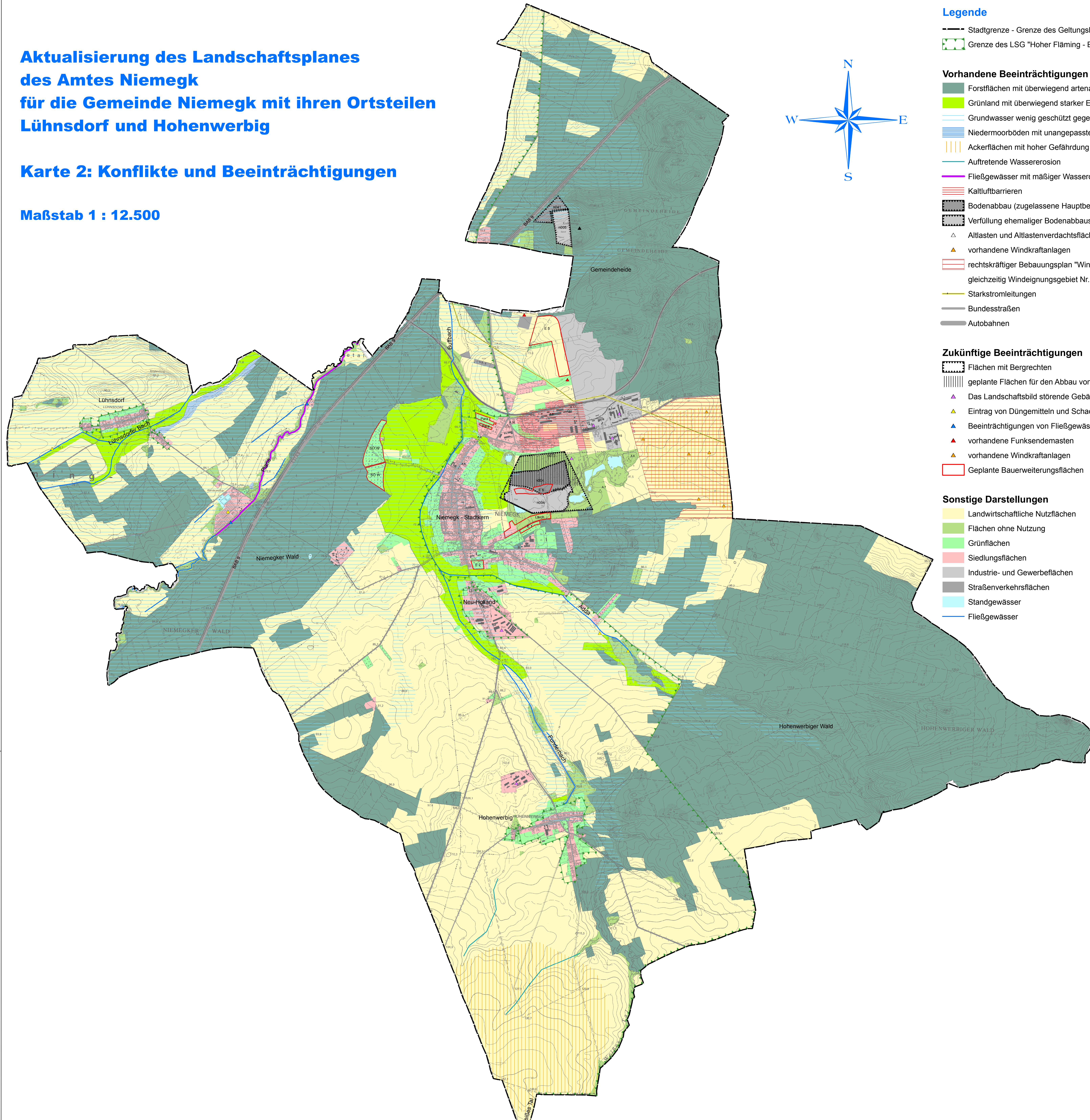


Aktualisierung des Landschaftsplanes des Amtes Niemeck für die Gemeinde Niemeck mit ihren Ortsteilen Lühnsdorf und Hohenwerbig

Karte 2: Konflikte und Beeinträchtigungen

Maßstab 1 : 12.500



Legende

- Stadtgrenze - Grenze des Geltungsbereiches
- Grenze des LSG "Hoher Fläming - Belziger Landschaftswiesen"

Vorhandene Beeinträchtigungen

- Forstflächen mit überwiegend artenarmen Kiefernbeständen
- Grünland mit überwiegend starker Entwässerung und intensiver Nutzung
- Grundwasser wenig geschützt gegenüber flächenhaft eindringenden Schadstoffen
- Niedermoorböden mit unangepasster Nutzung (Acker)
- Ackerflächen mit hoher Gefährdung gegenüber Winderosion
- Auftretende Wassererosion
- Fließgewässer mit mäßiger Wasserqualität
- Kaltluftbarrieren
- Bodenabbau (zugelassene Hauptbetriebspläne)
- Verfüllung ehemaliger Bodenabbaustellen (zugelassene Abschlussbetriebspläne)
- Altlasten und Altlastenverdachtsflächen mit Nummerierung
- vorhandene Windkraftanlagen
- rechtskräftiger Bebauungsplan "Windkraftanlagenpark der Stadt Niemeck gleichzeitig Windeignungsgebiet Nr. 6 "Haseloff-Grabow"
- Starkstromleitungen
- Bundesstraßen
- Autobahnen

Zukünftige Beeinträchtigungen

- Flächen mit Bergrechten
- geplante Flächen für den Abbau von Bodenschätzen
- Das Landschaftsbild störende Gebäude (Industrieanlagen, landwirtschaftliche Produktionsanlagen)
- Eintrag von Düngemitteln und Schadstoffen in Fließgewässer
- Beeinträchtigungen von Fließgewässern (Wanderungshindernisse, Fischzuchtanlagen)
- vorhandene Funksendemasten
- vorhandene Windkraftanlagen
- Geplante Bauerweiterungsflächen

Sonstige Darstellungen

- Landwirtschaftliche Nutzflächen
- Flächen ohne Nutzung
- Grünflächen
- Siedlungsflächen
- Industrie- und Gewerbeflächen
- Straßenverkehrsflächen
- Standgewässer
- Fließgewässer

Quellen:
Landschaftsrahmenplan Potsdam-Mittelmark (2006)
Landschaftsplan der Gemeinden des Amtes Niemeck - Entwurf (1997)
Pflege- und Entwicklungsplan Naturpark Hoher Fläming, Entwurf (2006)
Digitale Orthofotos (2006)
eigene Erhebungen

Kartengrundlage:
DTM25, copyright LGB Brandenburg 2005
www.geobasis-bb.de
veröffentlicht auf der Grundlage der Bedingungen für die Nutzung
digitaler topografischer Daten der Landesvermessung zum eigenen
Gebrauch und ohne zusätzliche Einräumung eines Nutzungsrechtes

Aktualisierung des Landschaftsplanes des Amtes Niemeck für die Stadt Niemeck

**Karte 2 :
Konflikte und Beeinträchtigungen** Juli 2008

0 125 250 500 750 1.000 Maßstab
1 : 12.500
Meter

Amt Niemeck für die Stadt Niemeck Bearbeiter
Sören Möller
Großstr. 6, 14823 Niemeck

Bearbeitet: Karten-Nr.
2
Ericke & Partner - Architekten und Ingenieure
Belziger Str. 25, 14629 Treuenbrietzen
Tel. 033748-70013, Fax 033748-70014
email: ericke.partner@onire.de