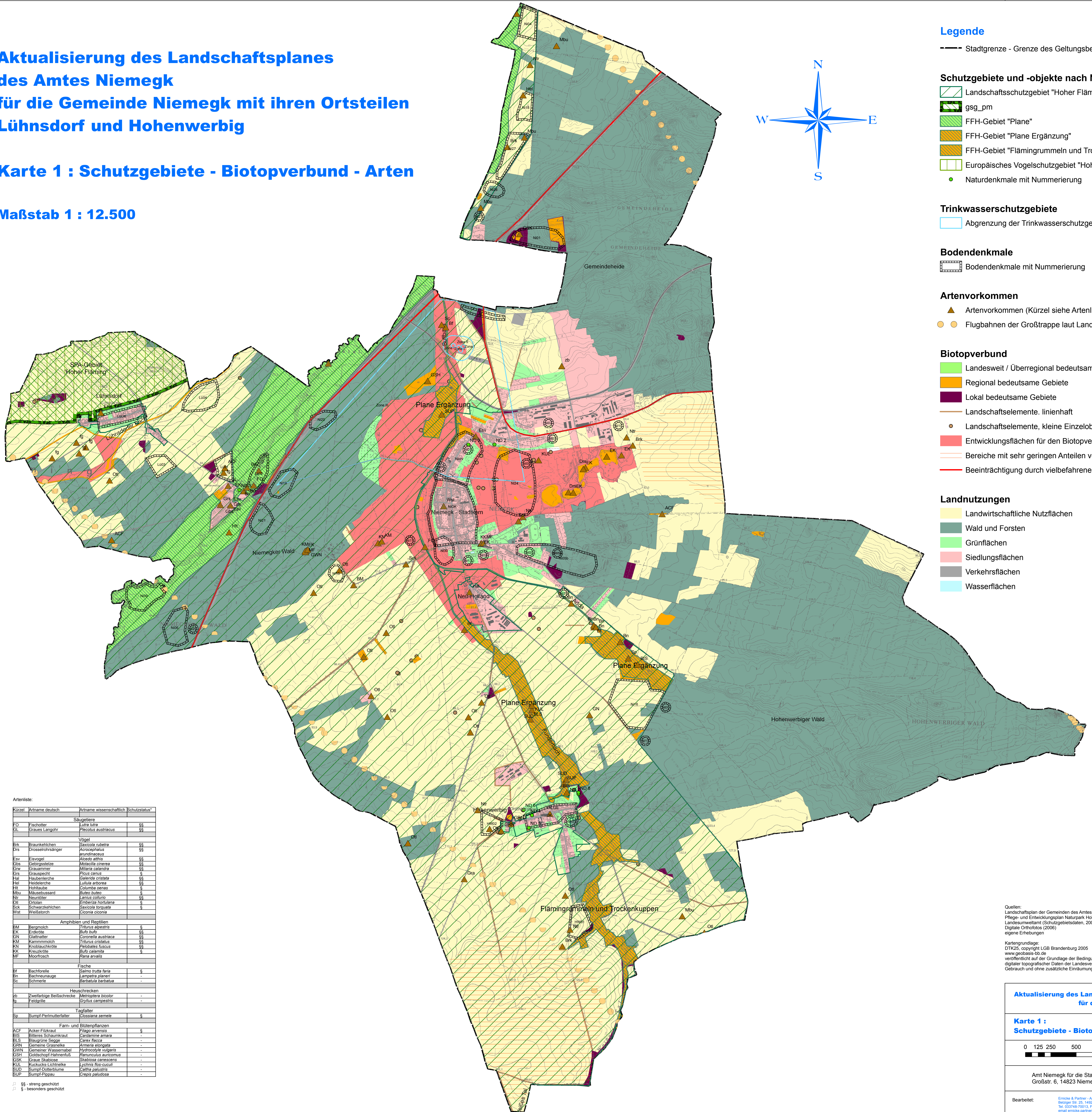


Aktualisierung des Landschaftsplanes des Amtes Niemeck für die Gemeinde Niemeck mit ihren Ortsteilen Lühnsdorf und Hohenwerbig

Karte 1 : Schutzgebiete - Biotopverbund - Arten

Maßstab 1 : 12.500



Legende

--- Stadtgrenze - Grenze des Geltungsbereiches

Schutzgebiete und -objekte nach Naturschutzrecht

- Landschaftsschutzgebiet "Hoher Fläming - Belziger Landschaftswiesen"
- gsg_pm
- FFH-Gebiet "Plane"
- FFH-Gebiet "Plane Ergänzung"
- FFH-Gebiet "Flämingrumpeln und Trockenkuppen"
- Europäisches Vogelschutzgebiet "Hoher Fläming"
- Naturdenkmale mit Nummerierung

Trinkwasserschutzgebiete

- Abgrenzung der Trinkwasserschutzgebiete

Bodendenkmale

- Bodendenkmale mit Nummerierung

Artenvorkommen

- Artenvorkommen (Kürzel siehe Artenliste)
- Flugbahnen der Großtrappe laut Landschaftsrahmenplan

Biotopverbund

- Landesweit / Überregional bedeutsame Gebiete
- Regional bedeutsame Gebiete
- Lokal bedeutsame Gebiete
- Landschaftselemente, linienhaft
- Landschaftselemente, kleine Einzelobjekte
- Entwicklungsfächen für den Biotopverbund laut Landschaftsrahmenplan
- Bereiche mit sehr geringen Anteilen von Landschaftselementen
- Beeinträchtigung durch vielbefahrene Straßen

Landnutzungen

- Landwirtschaftliche Nutzflächen
- Wald und Forsten
- Grünflächen
- Siedlungsflächen
- Verkehrsflächen
- Wasserflächen

Artenliste:

Kürzel	Artnamen deutsch	Artnamen wissenschaftlich	Schutzstatus
Säugetiere			
FO	Fischotter	Lutra lutra	§§
GL	Graues Langohr	Plecotus austriacus	§§
Vögel			
Brk	Braunkehlchen	Savicola rubetra	§§
Drs	Drosseltrappener	Acrocephalus arundinaceus	§§
Eiv	Eisvogel	Alcedo atthis	§§
Gbs	Gebirgsstelze	Motacilla cinerea	§§
Grw	Grasammter	Miliaria calandra	§§
Grs	Grasfink	Poaus cirrus	§
Hai	Haubenlerche	Galerida cristata	§§
Hil	Heldlerche	Lullula arvensis	§§
Ht	Hortohle	Columba oenas	§
Mbu	Mäusebussard	Bubo bubo	§
Nr	Nachtstörche	Nyctalus capensis	§§
Oii	Ortolan	Emberiza hortulana	§
Sck	Schwarzkehlchen	Savicola torquata	§
Wst	Weißstorch	Ciconia ciconia	§
Amphibien und Reptilien			
Bm	Bergmolch	Triturus alpestris	§
EK	Erdkröte	Bufo bufo	§§
GN	Glanritter	Comanella austriaca	§§
KM	Kammolch	Triturus cristatus	§§
KN	Krotzschänke	Pseudoeurycea fusca	§§
KK	Kreuzkröte	Bufo calamita	§§
MF	Moorfrosch	Rana arvalis	§
Fische			
Bf	Bachforelle	Salmo trutta fario	§
Bn	Bachneunauge	Lamprologus platanus	§
Sc	Schmerle	Barbus barbatula	-
Heuschrecken			
Zb	Zwelffarbige Heuschrecke	Megoptera bicolor	-
St	Feldgrille	Sphylax campestris	-
Tagfalter			
Sp	Sumpfpfeiffliegenfalter	Crossana semele	§
Farn- und Blütenpflanzen			
ACF	Acker-Filzkraut	Pilago anensis	§
BIS	Bitteres Schaumkraut	Cardamine amara	-
BN	Blaues Spargel	Campanula medium	-
GRN	Gemeine Grasnatter	Artemisa elongata	-
GWN	Gemeiner Wassernabel	Hydrocotyle vulgaris	-
GSH	Goldschopf-Hahnenfuß	Ranunculus auricomus	-
GSK	Graue Skabiose	Skabiosa caespitosa	-
KUL	Kuckucks-Lichtnelke	Lycina flo-cucullata	-
SLD	Sumpf-Dotterblume	Claytonia perfoliata	-
SUP	Sumpf-Pippau	Crepis palustris	-

§§ - streng geschützt
§ - besonders geschützt

Quellen:
Landschaftsplan der Gemeinden des Amtes Niemeck - Entwurf (1997)
Pflege- und Entwicklungsplan Naturpark Hoher Fläming, Entwurf (2006)
Ländersummierte (Schutzgebietsdaten, 2006)
Digitale Orthofotos (2006)
eigene Erhebungen

Kartengrundlage:
DTK25, copyright LGB Brandenburg 2005
www.geobasis-bb.de
veröffentlicht auf der Grundlage der Bedingungen für die Nutzung
digitaler topografischer Daten der Landesvermessung zum eigenen
Gebrauch und ohne zusätzliche Einräumung eines Nutzungsrechtes

Aktualisierung des Landschaftsplanes des Amtes Niemeck für die Stadt Niemeck	
Karte 1 : Schutzgebiete - Biotopverbund - Arten	Juli 2008
Maßstab 1 : 12.500	
Amt Niemeck für die Stadt Niemeck Großstr. 6, 14823 Niemeck	
Bearbeiter Sören Möller	
Bearbeiter: <small>Emicke & Partner, Architekten und Ingenieure Böttcher Str. 25, 14823 Treuenbrietzen Tel. 033748 70013, Fax 033748 70014 email: emicke.partner@t-online.de</small>	
Karten-Nr. 1	