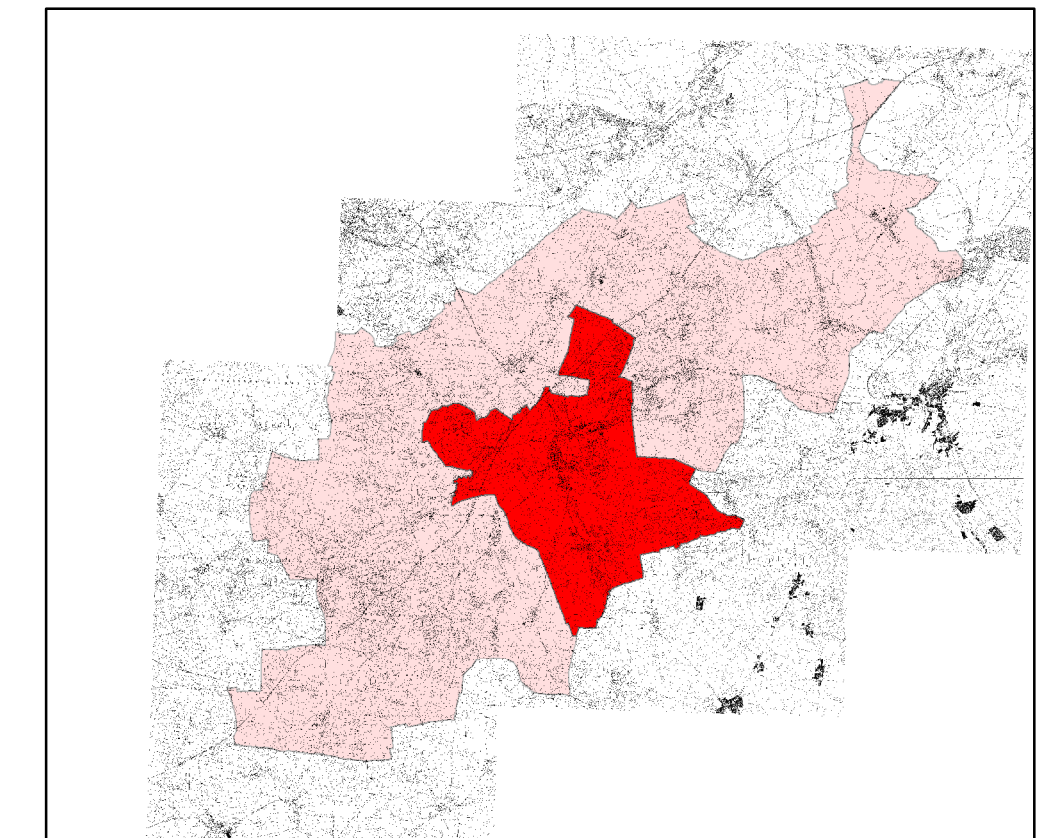
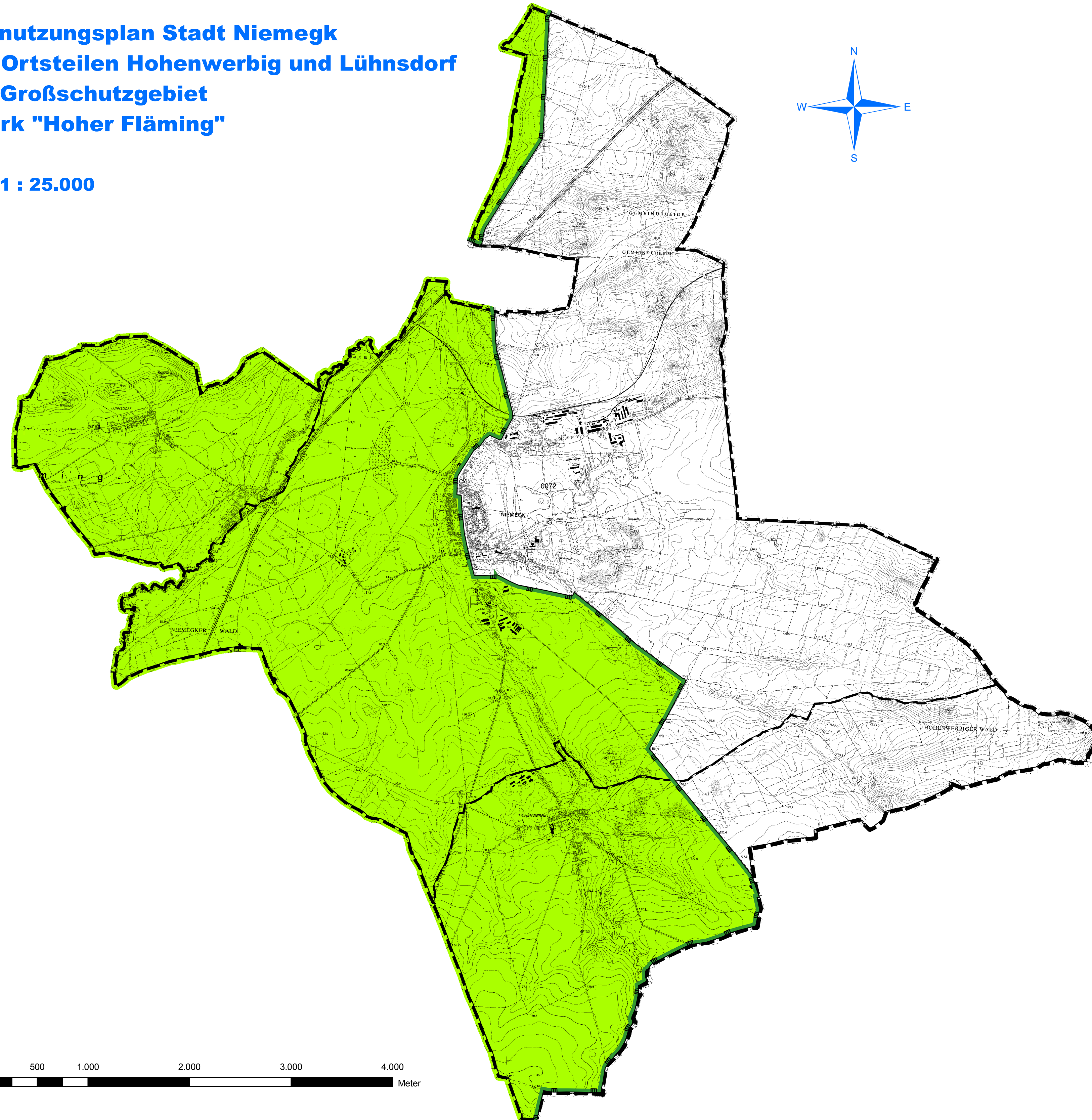







**Flächennutzungsplan Stadt Niemeck  
mit den Ortsteilen Hohenwerbig und Lühnsdorf  
Plan 3 - Großschutzgebiet  
Naturpark "Hoher Fläming"**

**Maßstab 1 : 25.000**



**Übersichtskarte Amtsgebiet**

**ZEICHENERKLÄRUNG**

-  Amtsgrenze
-  Gemeindegrenze
-  Ortsteilgrenze
-  GSG - Naturpark "Hoher Fläming"  
siehe auch Pkt. 6.1.2 der Begründung
-  Grenze des Naturparkes "Hoher Fläming"

**Flächennutzungsplan Stadt Niemeck  
mit den Ortsteilen Hohenwerbig und Lühnsdorf**

**Anlage zur Begründung  
Plan 3 - Großschutzgebiet  
Naturpark "Hoher Fläming"**