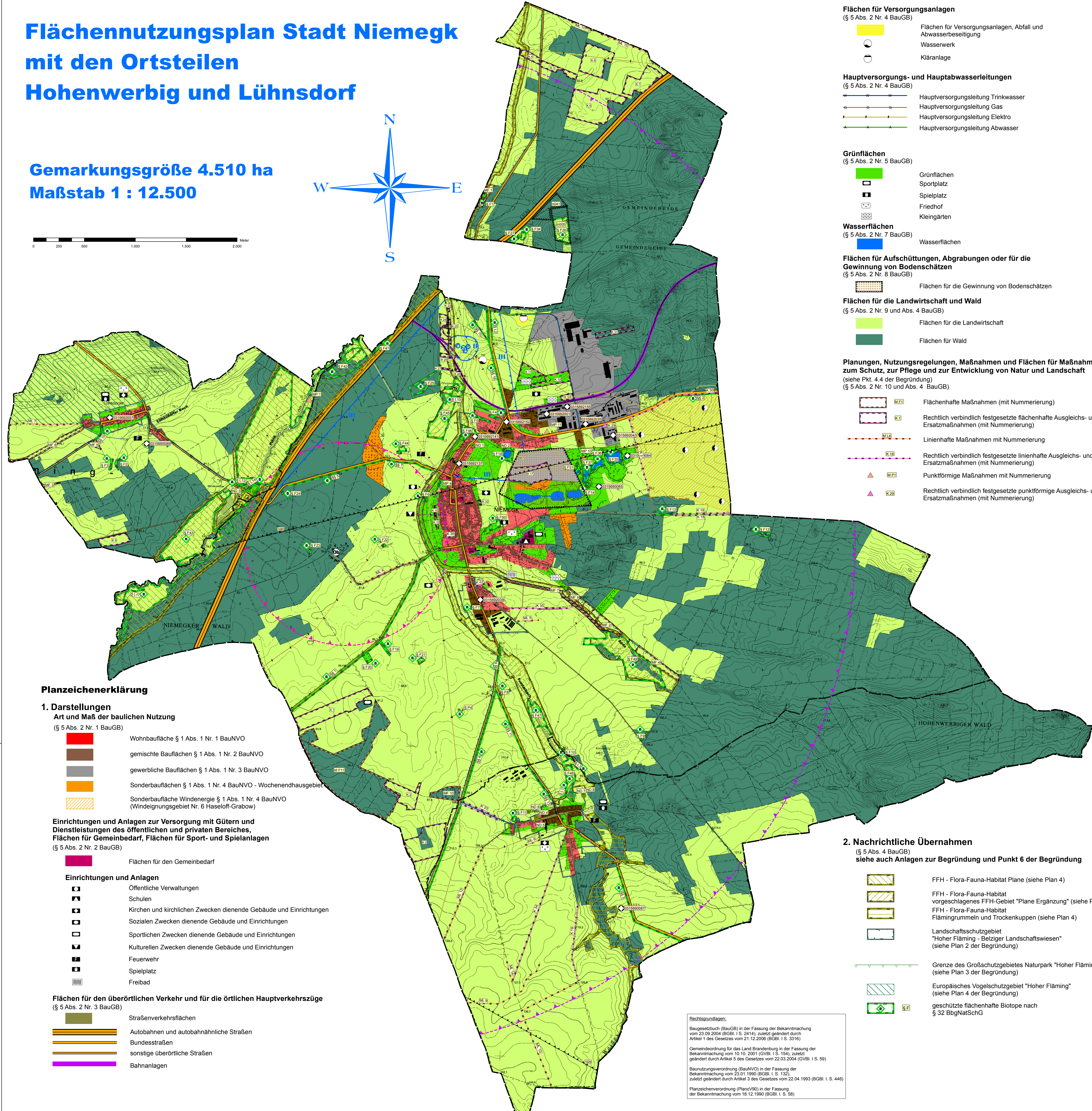
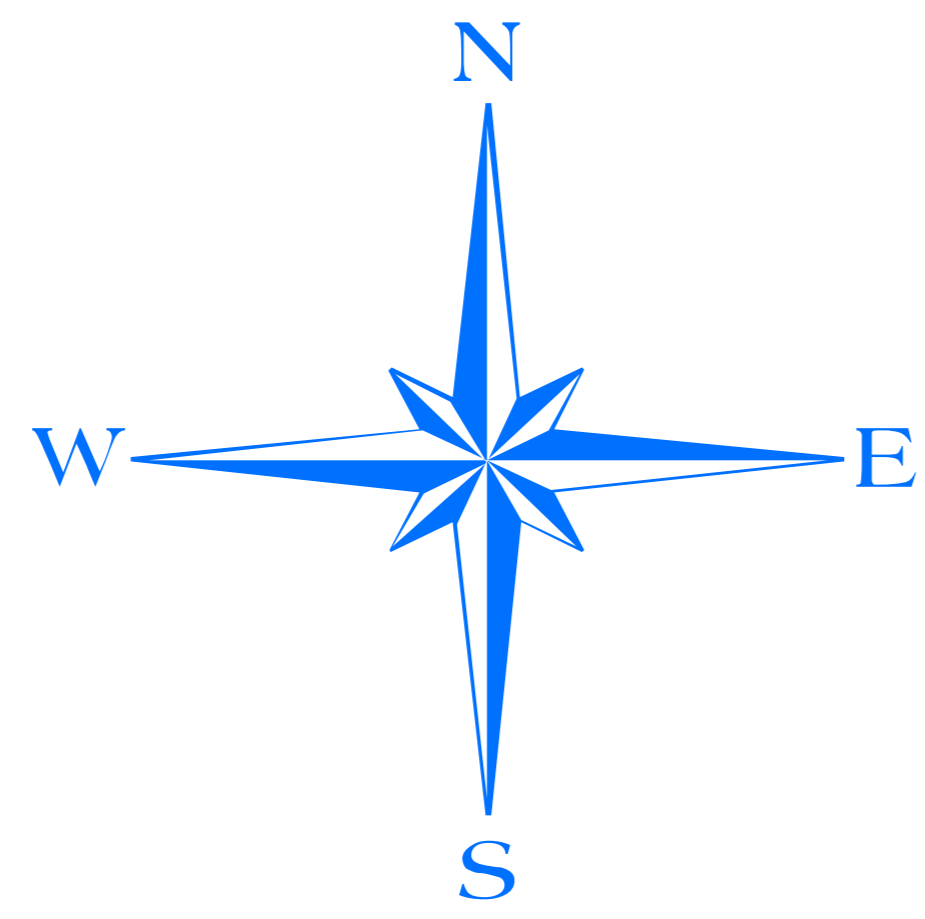
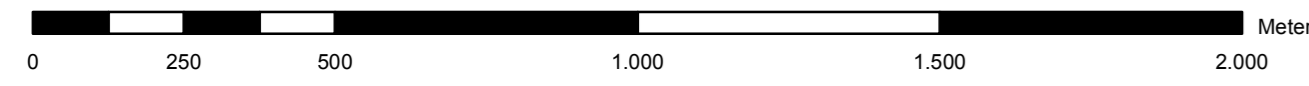
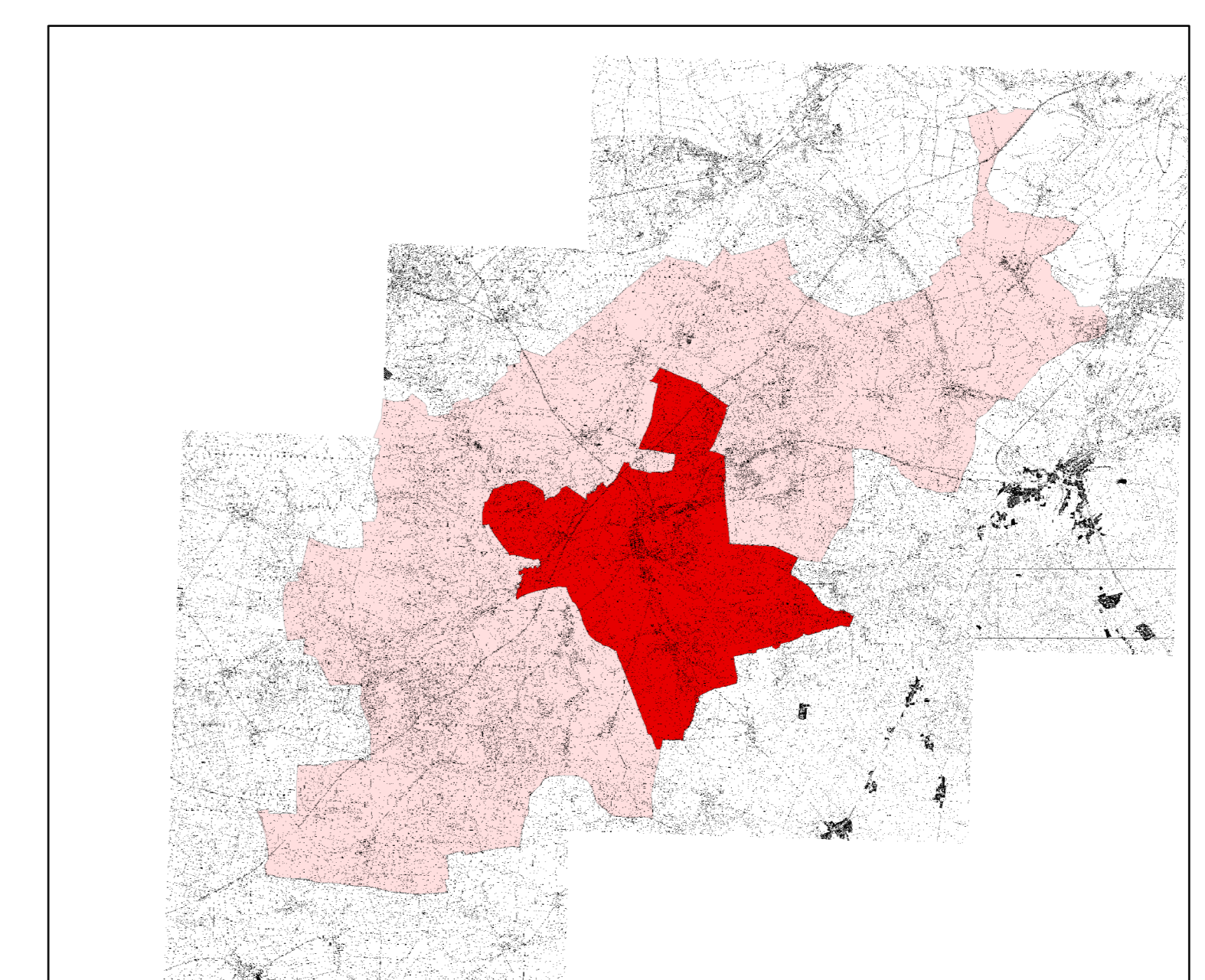


Flächennutzungsplan Stadt Niemeck mit den Ortsteilen Hohenwerbig und Lühnsdorf

Gemarkungsgröße 4.510 ha
Maßstab 1 : 12.500



- Flächen für Versorgungsanlagen**
(§ 5 Abs. 2 Nr. 4 BauGB)
- Flächen für Versorgungsanlagen, Abfall und Abwasserbeseitigung
 - Wasserwerk
 - Kläranlage
- Hauptversorgungs- und Hauptabwasserleitungen**
(§ 5 Abs. 2 Nr. 4 BauGB)
- Hauptversorgungsleitung Trinkwasser
 - Hauptversorgungsleitung Gas
 - Hauptversorgungsleitung Elektro
 - Hauptversorgungsleitung Abwasser
- Grünflächen**
(§ 5 Abs. 2 Nr. 5 BauGB)
- Grünflächen
 - Sportplatz
 - Spielplatz
 - Friedhof
 - Kleingärten
- Wasserflächen**
(§ 5 Abs. 2 Nr. 7 BauGB)
- Wasserflächen
- Flächen für Aufschüttungen, Abgrabungen oder für die Gewinnung von Bodenschätzen**
(§ 5 Abs. 2 Nr. 8 BauGB)
- Flächen für die Gewinnung von Bodenschätzen
- Flächen für die Landwirtschaft und Wald**
(§ 5 Abs. 2 Nr. 9 und Abs. 4 BauGB)
- Flächen für die Landwirtschaft
 - Flächen für Wald
- Planungen, Nutzungsregelungen, Maßnahmen und Flächen für Maßnahmen zum Schutz, zur Pflege und zur Entwicklung von Natur und Landschaft**
(siehe Pkt. 4.4 der Begründung)
(§ 5 Abs. 2 Nr. 10 und Abs. 4 BauGB)
- Flächenhafte Maßnahmen (mit Nummerierung)
 - Rechtlich verbindlich festgesetzte flächenhafte Ausgleichs- und Ersatzmaßnahmen (mit Nummerierung)
 - Linienhafte Maßnahmen mit Nummerierung
 - Rechtlich verbindlich festgesetzte linienhafte Ausgleichs- und Ersatzmaßnahmen (mit Nummerierung)
 - Punktformige Maßnahmen mit Nummerierung
 - Rechtlich verbindlich festgesetzte punktformige Ausgleichs- und Ersatzmaßnahmen (mit Nummerierung)



Übersichtskarte Amtsgbiet

- geschützte linienhafte Biotop nach § 32 BbgNatSchG (mit Nummerierung)
- geschützte Alleen nach § 31 BbgNatSchG (mit Nummerierung)
- geschützter Biotop (kleines Einzelobjekt) nach § 32 BbgNatSchG (mit Nummerierung)
- Naturdenkmale (§ 23 BbgNatSchG) mit Nummerierung (siehe Plan 4 der Begründung)
- Trinkwasserschutzzone Wasserwerk Niemeck
- Schutzzone III
- Schutzzone II
- Schutzzone I
- Flächen für die Gewinnung von Bodenschätzen n005 - grundteigen Niemeck
- n041 - grundteigen Niemeck/An der Autobahn (siehe Plan 5 der Begründung)

3. Kennzeichnungen

- Flächen, unter denen der Bergbau umgeht
- 1480 - Belzig-Nord B
- 1529 - Brandenburg-Süd
- (siehe Plan 5 der Begründung)

4. Hinweise

- Geoforschungszentrum Potsdam
- Adolf-Schmidt-Observatorium
- Schutzzone 1.000 m
- Schutzzone 5.000 m
- Adolf-Schmidt-Observatorium

- Altablagierungen
- 0315690084 Deponie I am Trockenwerk Niemeck
- 0315690085 Deponie II Niemeck
- 0315690087 Altablagierung Hohenwerbig
- 0315690089 Altablagierung Lühnsdorf
- 0315692001 ACZ Niemeck, Werkstatt, Waschplatz, PSM-Lager, Düngerlager
- 0315692035 Altes Ziegelwerk, Tankstelle, Betriebshof
- 0315692039 Tankstelle LPG (P) Niemeck
- 0315692043 Tankstelle ZGE Trockenwerk Niemeck
- 0315692057 LPG Dahmsdorf in Lühnsdorf, Tankstelle, Werkstatt, Abwasserteich
- 0315692137 Tankstelle Niemeck, Bahnhofstr. 5
- 0315692141 ehemaliges Gaswerk Niemeck
- 0315692152 M+S Fahrzeughandel, Mineralöltschaden
- 0315692155 Landhandel Jüterbog in Niemeck

- Vorhandene Windkraftanlagen

5. Sonstige Planzeichen

- Geltungsbereichsgrenze - Amtsgrenze
- Geltungsbereichsgrenze - Gemeindegrenze
- Ortsteilgrenze

Planzeichenerklärung

- 1. Darstellungen**
Art und Maß der baulichen Nutzung
(§ 5 Abs. 2 Nr. 1 BauGB)
- Wohnbaufläche § 1 Abs. 1 Nr. 1 BauNVO
 - gemischte Bauflächen § 1 Abs. 1 Nr. 2 BauNVO
 - gewerbliche Bauflächen § 1 Abs. 1 Nr. 3 BauNVO
 - Sonderbauflächen § 1 Abs. 1 Nr. 4 BauNVO - Wochenendhausgebiet
 - Sonderbaufläche Windenergie § 1 Abs. 1 Nr. 4 BauNVO (Windeignungsgebiet Nr. 6 Haseloff-Grabow)
- Einrichtungen und Anlagen zur Versorgung mit Gütern und Dienstleistungen des öffentlichen und privaten Bereiches, Flächen für Gemeinbedarf, Flächen für Sport- und Spielanlagen**
(§ 5 Abs. 2 Nr. 2 BauGB)
- Flächen für den Gemeinbedarf
- Einrichtungen und Anlagen**
- Öffentliche Verwaltungen
 - Schulen
 - Kirchen und kirchlichen Zwecken dienende Gebäude und Einrichtungen
 - Sozialen Zwecken dienende Gebäude und Einrichtungen
 - Sportlichen Zwecken dienende Gebäude und Einrichtungen
 - Kulturellen Zwecken dienende Gebäude und Einrichtungen
 - Feuerwehr
 - Spielplatz
 - Freibad
- Flächen für den überörtlichen Verkehr und für die örtlichen Hauptverkehrszüge**
(§ 5 Abs. 2 Nr. 3 BauGB)
- Straßenverkehrsflächen
 - Autobahnen und autobahnähnliche Straßen
 - Bundesstraßen
 - sonstige überörtliche Straßen
 - Bahnanlagen

2. Nachrichtliche Übernahmen

- (§ 5 Abs. 4 BauGB)
siehe auch Anlagen zur Begründung und Punkt 6 der Begründung
- FFH - Flora-Fauna-Habitat Plane (siehe Plan 4)
 - FFH - Flora-Fauna-Habitat vorgeschlagenes FFH-Gebiet "Plane Ergänzung" (siehe Plan 4)
 - FFH - Flora-Fauna-Habitat Flämingsgrünland und Trockenkuppen (siehe Plan 4)
 - Landschaftsschutzgebiet "Hoher Flämig - Belziger Landschaftswiesen" (siehe Plan 2 der Begründung)
 - Grenze des Großschutzgebietes Naturpark "Hoher Flämig" (siehe Plan 3 der Begründung)
 - Europäisches Vogelschutzgebiet "Hoher Flämig" (siehe Plan 4 der Begründung)
 - geschützte flächenhafte Biotop nach § 32 BbgNatSchG

Rechtsgrundlagen:
Baugesetzbuch (BauGB) in der Fassung der Bekanntmachung vom 23.09.2004 (BGBl. I S. 2414), zuletzt geändert durch Artikel 1 des Gesetzes vom 21.12.2006 (BGBl. I S. 3316)
Gemeindeordnung für das Land Brandenburg in der Fassung der Bekanntmachung vom 10.10.2001 (GVBl. I S. 154), zuletzt geändert durch Artikel 5 des Gesetzes vom 22.03.2004 (GVBl. I S. 59)
BauNutzungsverordnung (BauNVO) in der Fassung der Bekanntmachung vom 23.01.1990 (BGBl. I S. 132), zuletzt geändert durch Artikel 3 des Gesetzes vom 22.04.1993 (BGBl. I S. 446)
Planzeichenerverordnung (PlanZV) in der Fassung der Bekanntmachung vom 18.12.1990 (BGBl. I S. 58)

Als Kartengrundlage wurden verwendet:
DTK10 und DTK25, copyright LBG Brandenburg 2005
www.geobasis.de
verantwortlich auf der Grundlage der Nutzungsbedingungen für die Nutzung digitaler topographischer Daten der Landesvermessung zum eigenen Gebrauch und ohne zusätzliche Einräumung eines Nutzungsrechtes

Flächennutzungsplan Stadt Niemeck mit den Ortsteilen Lühnsdorf und Hohenwerbig

Maßstab 1 : 12.500

Planstand:
Beschluss der SVV vom 09.12.2008

Feststellungsbeschluss