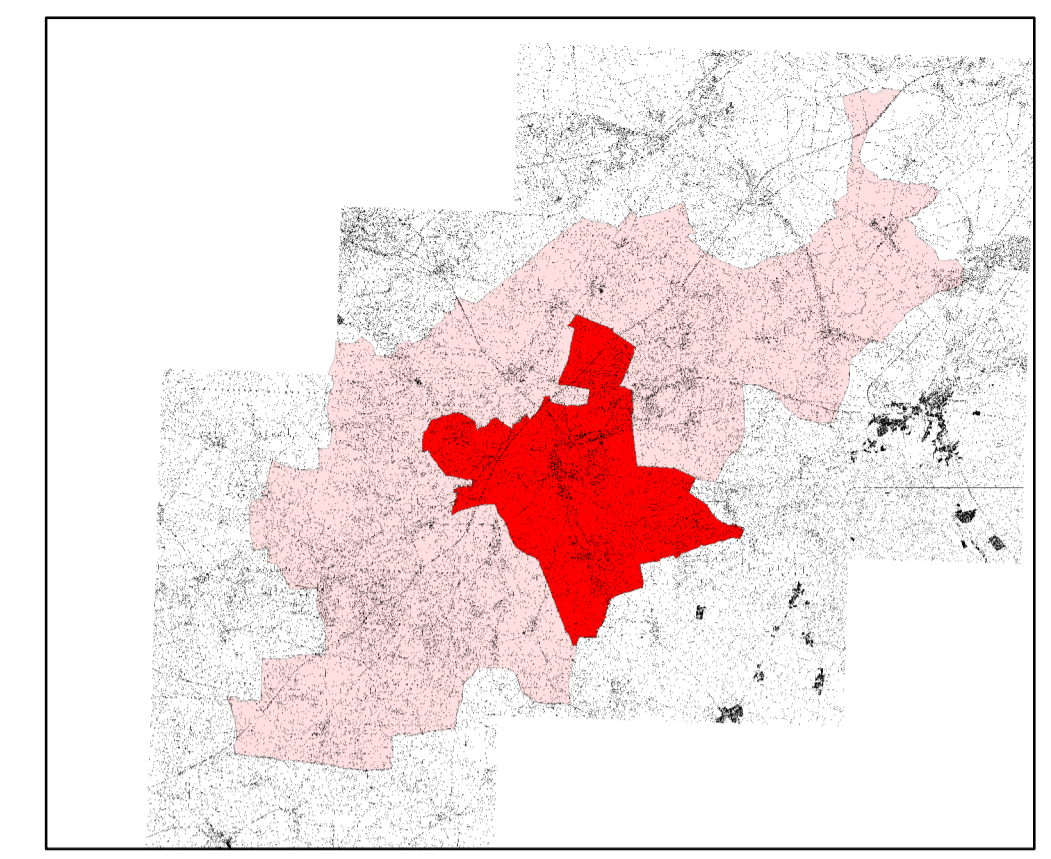
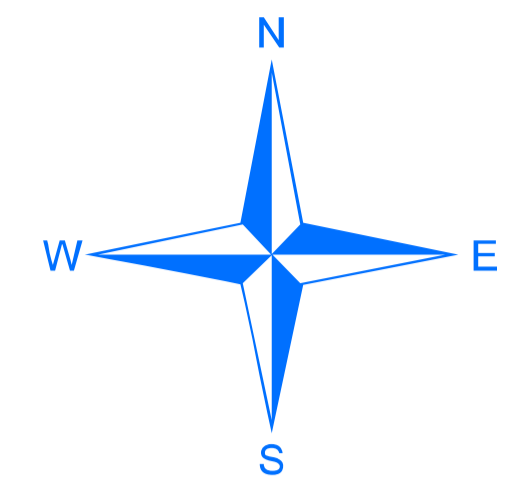







# Flächennutzungsplan Stadt Niemegk mit den Ortsteilen Hohenwerbig und Lühnsdorf Plan 6 - Bodendenkmale / Einzeldenkmale

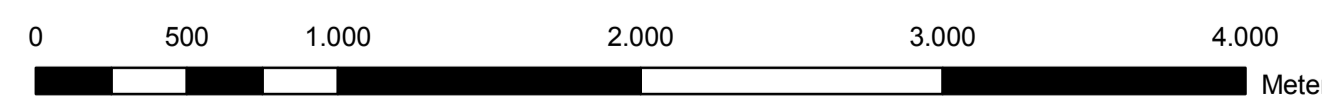
Maßstab 1 : 25.000



Übersichtskarte Amtsgebiet

## ZEICHENERKLÄRUNG

-  Amtsgrenze
-  Gemeindegrenze
-  Ortsteilgrenze
  
-  Denkmale - siehe auch Erläuterungen
  - 1 - Kirche St. Johannes, Ngk, Am Kirchplatz
  - 2 - Rathaus, Ngk, Großstr. 6
  - 3 - Pfarrhaus, Ngk, Am Kirchplatz 9
  - 4 - Oppensche Villa mit Garten; Ngk, Bahnhofstr. 12
  - 5 - Wohnhaus "Kloster", Ngk, Großstr. 50
  - 6 - Wohnhaus, Ngk, Am Kirchplatz 12
  - 7 - Gedenktafel "Robert Koch", Ngk, Großstr. 69
  - 8 - Gedenktafel "Martin Anton Niendorf", Ngk, Großstr. 74
  - 9 - Postsäule, Ngk, an der Straßenkreuzung Neuendorf/Straach
  - 10 - Forsthaus Werdermühle, Ngk, außerhalb der Stadt an der Plane
  - 11 - Turmwindmühle, Ngk, an der Landstraße nach Zixdorf
  - 12 - Wohnhaus, Ngk, Großstr. 26
  - 13 - Adolf-Schmidt-Observatorium, Ngk, Lindenstr. 7
  - 17 - Speicher (Heeresverpflegungslager), Ngk, Altdorfer Weg
  - 18 - Wasserturm, Ngk, Wittenberger Straße
  - 19 - Dorfkirche Hohenwerbig
  - 20 - Dorfkirche Lühnsdorf
  
-  Bodendenkmale - siehe auch Erläuterungen



Flächennutzungsplan Stadt Niemegk  
mit den Ortsteilen Hohenwerbig und Lühnsdorf

Anlage zur Begründung  
Plan 6 - Bodendenkmale / Einzeldenkmale