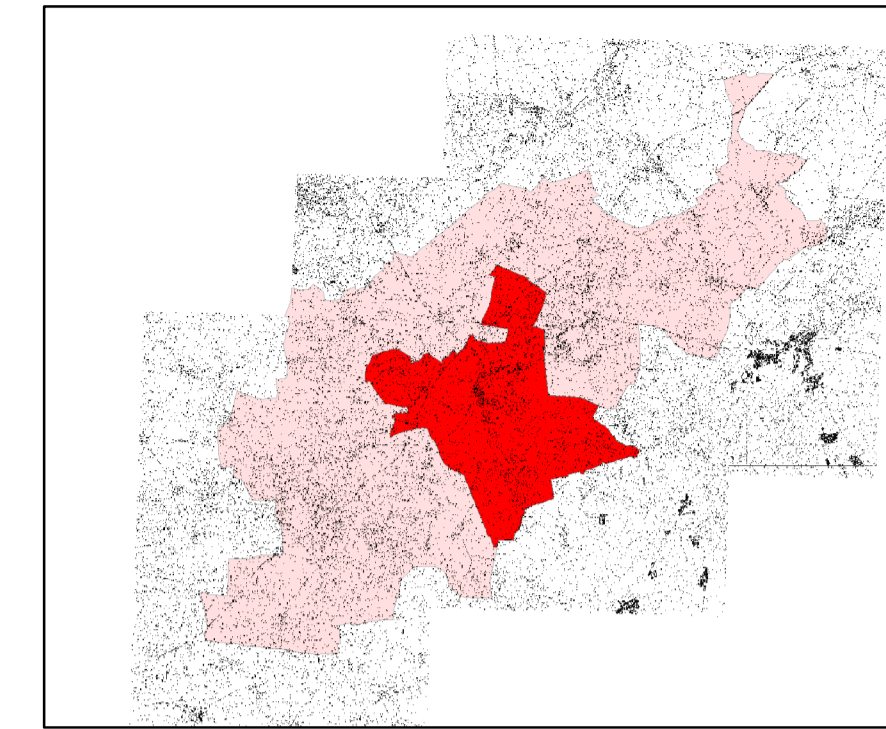
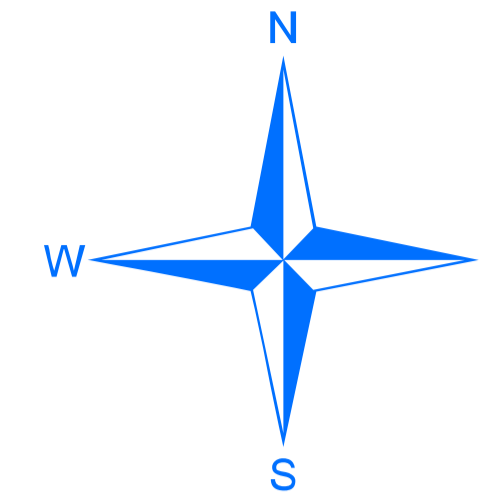
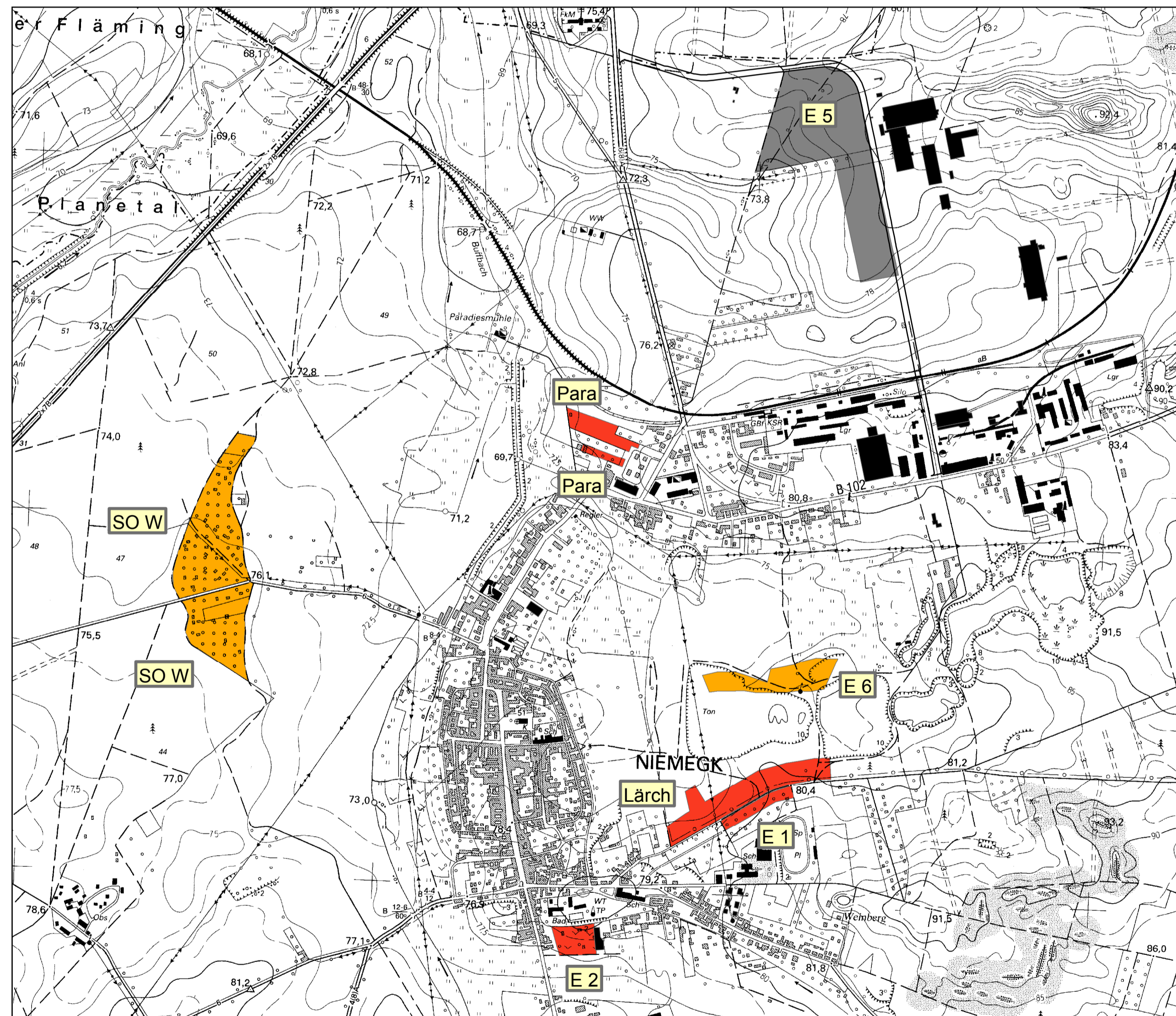


Flächennutzungsplan Stadt Niemeßk mit den Ortsteilen Hohenwerbig und Lühnsdorf Plan 1 - Bauerweiterungsflächen

Maßstab 1 : 10.000



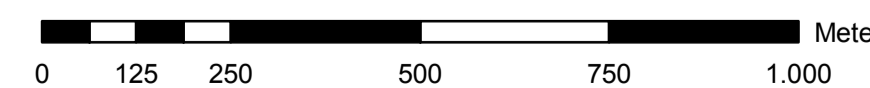
Übersichtskarte
Amtsgebiet



ZEICHENERKLÄRUNG

Bauerweiterungsflächen
siehe Punkt 4.1.1.3 der Begründung

- E1 - Kleingärten östlich Friedhof (Wohnbaufläche) - Größe 0,9 ha
- E2 - Wohnbaufläche südlich Freibad - Größe 0,9 ha
- Lärch - Bebauungsplan "Am Lärchenwäldchen" - Größe 3,2 ha
- Para - Bebauungsplan "Paradiesmühlenweg" - Größe 1,2 ha
- E5 - gewerbliche Baufläche westlich Industriestraße - Größe 10 ha
- E6 - Sonderbaufläche "Wochenenderholung Tontagebau" - Größe 2,6 ha
- SO W - Verdichtung Sonderbaufläche "Wochenenderholung Werderstraße (Sauanger)" - Größe 7,5 ha



Flächennutzungsplan Stadt Niemeßk
mit den Ortsteilen Hohenwerbig und Lühnsdorf

Anlage zur Begründung
Plan 1 - Bauerweiterungsflächen